



MEDIATHEQUE VINCI CONCESSIONS

GUIDE D'UTILISATION

PRÉSENTATION DES INTERFACES

- Les différents modes d'identification en fonction de votre profil [4](#)
- Page d'accueil [5](#)
- Page de résultats [6](#)
- Détail – fiche descriptive des photos, vidéos ou documents [7](#)
- Mes paniers [8](#)
- Page de détail d'un panier [9](#)

RECHERCHE DE MÉDIAS

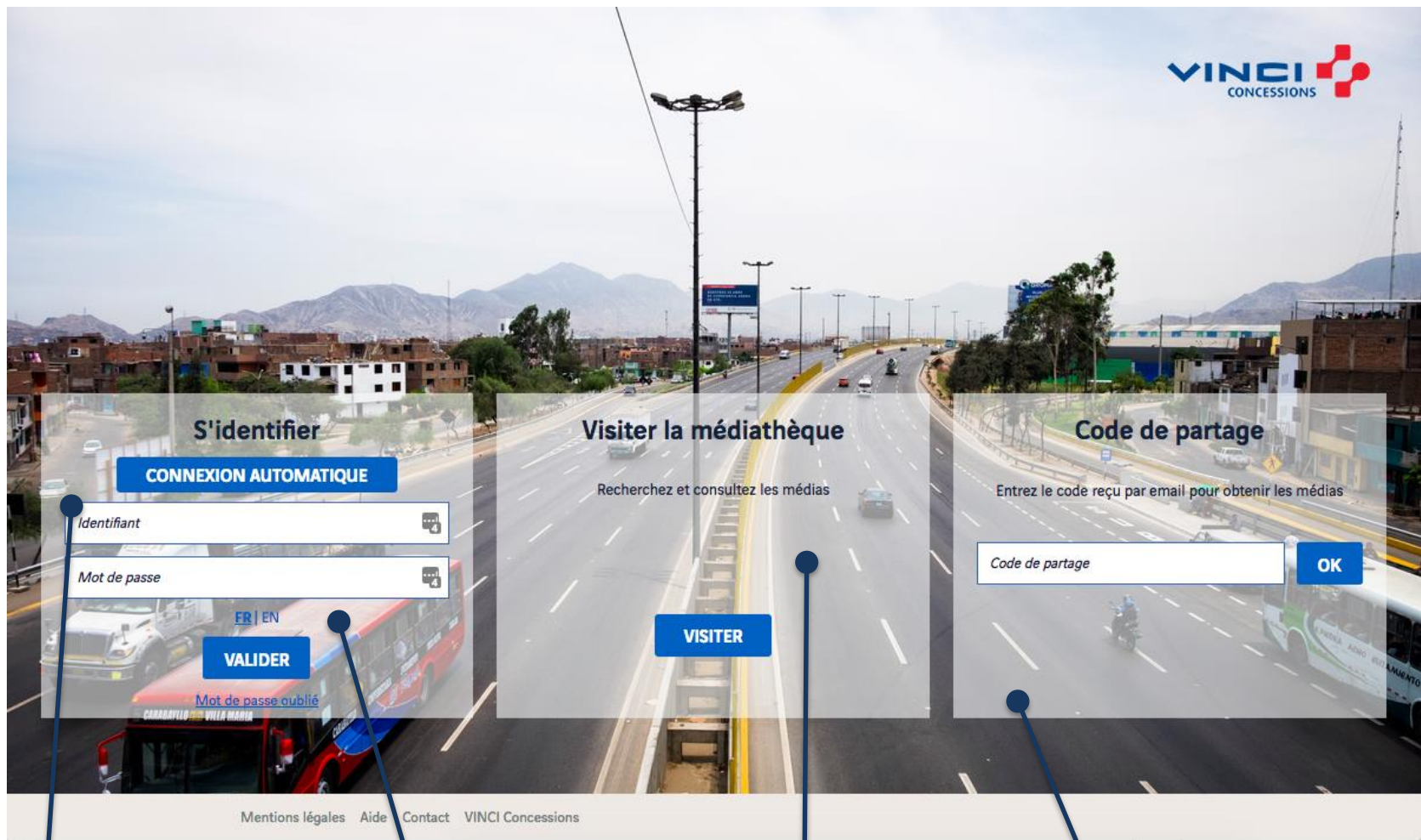
- Recherche thématiques [11](#)
- Fonctionnement de la recherche plein texte [12](#)
- Affiner sa recherche [14](#)

TÉLÉCHARGEMENT & ENVOI

- Téléchargement [16](#)
- Envoi par email [17](#)



PRESENTATION DES INTERFACES



Connexion automatique pour les collaborateurs de VINCI Concessions et de ses filiales

Saisie des identifiants/mots de passe pour les utilisateurs externes accrédités (agences, partenaires).

Connexion en accès libre pour visualiser une sélection réduite de photo (sans identifiant/mot de passe).

Espace de saisie du code de partage d'un panier transmis par un tiers.

Changement de langue

Espace personnel

Possibilité de modifier son email & mot de passe



Médiathèque

FR EN Accueil Mes demandes Mon compte Se déconnecter

IMPORT MES PANIERS 2

Accès à mes paniers



Accès à l'espace de dépôt de médias

Visible uniquement par les contributeurs (photographes, communicants)

Zone de recherche plein texte

Recherche dans l'ensemble de la base de donnée (photos, vidéos, documents). Entrez un ou plusieurs mots clefs.



VINCI Concessions Corporate



VINCI Airports



VINCI Highways

Bienvenue dans la médiathèque VINCI Concessions, où sont rassemblés les univers visuels de chacune de nos concessions ainsi que nos attributs de marques.

Vous pouvez accéder au guide d'utilisation en cliquant sur le lien "Aide" en bas à gauche de l'écran.



VINCI Railways



Autres concessions



Best of

Cliquez ici pour naviguer dans les thèmes et sous-thèmes

Zone de recherche plein texte

Entrez un ou plusieurs mots clefs puis cliquez sur « OK ».
Le ou les mots déjà enregistré(s) vous seront suggérés.

Vous pouvez affiner votre recherche en cochant le **type de média** (avant de cliquer sur « OK »)

Fonctionnalité de panier, téléchargement et envoi des médias de toute la page

Trop de résultats?
Plusieurs possibilités pour affiner votre recherche

Filtres dynamiques :
cadrage, présence humaine, etc.

Sous-thématiques
Ne s'affiche que dans le cas d'une recherche thématique

The screenshot displays the VINCI CONCESSIONS Médiathèque interface. At the top, there's a navigation bar with links for 'Accueil', 'Mes demandes', 'Mon compte', and 'Se déconnecter'. The main search area includes a 'Recherche libre' input field and an 'OK' button. Below the search bar, a 'Filtres' section allows users to refine their search by various criteria. The search results are presented in a grid format, showing thumbnails of media items. The first row of results includes four items related to 'VINCI Concessions - Voeux 2017' in different languages (ES, FR, EN) and 'Faits Marquants 2016 EN'. The second row shows four portraits of individuals: Pierre-Yves Bigot, Olivier Mathieu, Nicolas Notebaert, and Fadi Selwan. The page also features a 'Médiathèque' header and a 'MES PANIERS 2' button in the top right corner.

Résultats de recherche

VINCI CONCESSIONS | Médiathèque

Accueil Mes demandes Mon compte Se déconnecter

IMPORT MES PANIERS 2

← retour

← précédente suivante →

Vue d'ensemble, Aéroport de Nantes-Atlantique, France
N° : 3178
jpg - 5,9 Mo - 5472x3637 px

Thématique : **Nantes-Atlantique**

DESCRIPTION
Type de média
Photo
Titre
Vue d'ensemble, Aéroport de Nantes-Atlantique, France
Description reportage
Aéroport de Nantes-Atlantique, France, 2017, CAPA
Date de création/prise de vue
17/02/2017
Lieu de prise de vue
France **Nantes**

INFORMATIONS DÉTAILLÉES
Mots-clés
Extérieur **Piste** **Avion** **Aéroport**
Cadre et prise de vue
Vue d'ensemble **Panoramique**
Présence humaine
Non

DROITS/MENTIONS LÉGALES
Photographe/Réalisateur
H. Brunner
Agence
CAPA
Crédit/copyright
H. Brunner / CAPA / Photothèque VINCI Airports
Conditions d'utilisation
Tous usages hors achat d'espace publicitaire
Date de fin des droits
17/02/2027

🔍 📄 📱 📧

Possibilité de cliquer sur les mots clés et thématiques

Exemple : toutes les photos contenant le mot clef « piste »

Informations médias

Fonctionnalités de panier, téléchargement, envoi et de mode zoom

Recherche libre

OK

Images

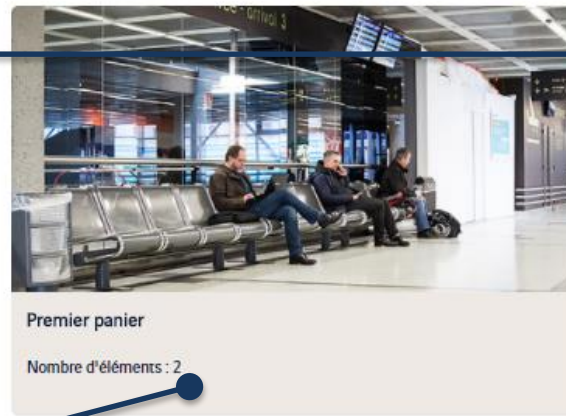
Vidéos

Documents

Mes paniers **2 Panier(s)**

Trier par : ☒ Date de création ☐ Nom ☐ Nombre d'éléments

Ordre : ☐ ☒ ☐ ☐



Fonctionnalités relatives au panier :

Partager le panier

Visualiser le contenu du panier

Supprimer le panier

Affichage : 24 éléments / page

Un simple clic sur l'image permet de voir le contenu du panier (page suivante)

Recherche libre

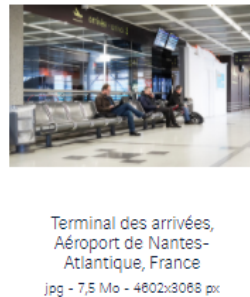
OK

■ Images ■ Vidéos ■ Documents

Premier panier 2 Élément(s)

Trier par : ● Titre ○ Type d'élément

Ordre : ● [icône] ○ [icône]



Affichage : 24 ▼ éléments / page

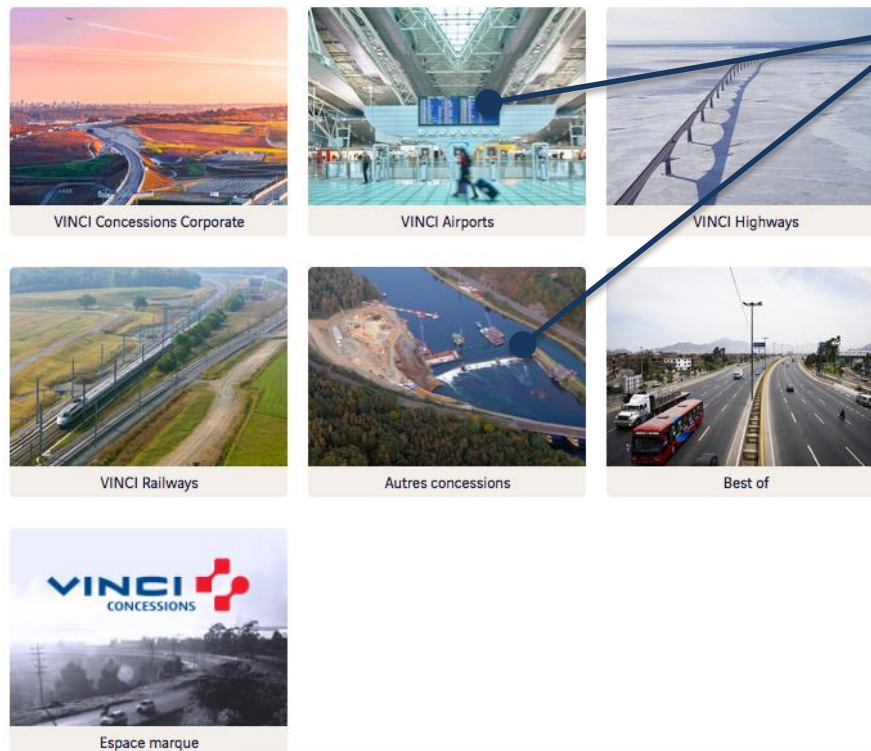
Voir la photo.

Au survol : possibilité d'envoyer ou télécharger la photo, ou de la supprimer du panier

Possibilité de partager, envoyer, télécharger ou supprimer tous les médias du panier

RECHERCHE DE MÉDIAS





Recherchez un dossier précis ainsi que son contenu.

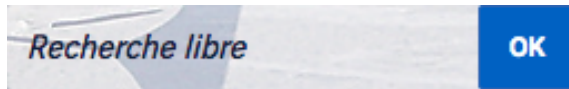
Thématique : **VINCI Airports**

Brand center

Photos

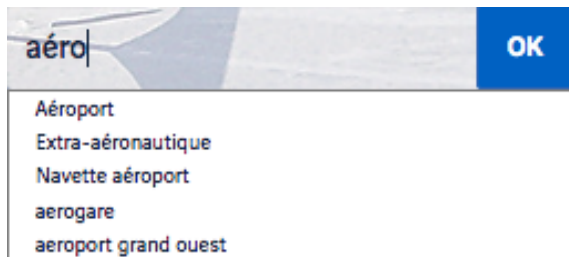
Vidéos

Accès aux sous-dossiers du plan de classement.



Saisissez un ou des mots dans la fenêtre de recherche, puis cliquez sur ok

Afin de ne pas « polluer » les résultats de recherche, les mots de liaison, les déterminants et particules sont automatiquement ignorés par l'outil de recherche.



Saisissez les premières lettres du terme dans le champ du moteur de recherche. Le ou les mots déjà enregistré(s) vous seront suggérés.



Le moteur de recherche présente les médias qui comportent à la fois les mots « aéroport » et « Nantes »



Le moteur de recherche présente les médias qui comportent soit « Toulon » soit « Nantes ».



Le moteur de recherche affiche les médias qui comportent « aéroport » mais qui ne comportent pas « Nantes ».



Si vous n'êtes pas certain de l'orthographe d'un mot, il suffit de saisir les premières lettres du mot et d'ajouter « * ».

Le moteur de recherche présente tous les médias qui comportent un mot commençant par « highw ».



Mettre une expression entre guillemets permet de d'afficher tous les médias qui comportent cette expression exacte

Filtres

Dossier ▼

Lieu de prise de vue ▼

Mots-clés ▼

Type de média ▼

Présence humaine ▼

Cadrage & prise de vue ▼

Orientation ▼

Conditions d'utilisation ▼

Langue/version ▼

Date de création/prise de vue ▼

Sur le volet à gauche, des filtres dynamiques apparaissent (comme sur les sites marchands tels que la FNAC, AMAZON, etc.)

Cliquez sur l'un des filtres

La recherche s'affine au fur et à mesure que vous cliquez sur les filtres

* OK ☐ Images ☐ Vidéos ☐ Documents

Des filtres par type de média permettent de restreindre le résultat sur l'un des filtres
La recherche affichera uniquement le type de média sélectionné

TELECHARGEMENT ET ENVOI



Choisissez un mode de téléchargement

Conditions d'utilisation des éléments * :

☒ J'accepte sans réserve les [conditions générales](#).

Téléchargement express

En un clic, téléchargez vos éléments au format original

TÉLÉCHARGEMENT EXPRESS

Téléchargement personnalisé

Choisissez un format adapté à votre usage et récupérez les informations de droits d'utilisation en pièce jointe.

TÉLÉCHARGEMENT PERSONNALISÉ

* : champs obligatoires

Avant de télécharger le ou les média, prenez connaissance des conditions d'utilisation.

Le téléchargement express permet de télécharger le fichier original.

Le téléchargement personnalisé permet de télécharger des formats différents de l'original.

Téléchargement personnalisé

Choisissez un format personnalisé pour les images :

✓ Fichiers originaux

Pour le web (200 px, 72 dpi)
Pour des présentations PPT (600 px, 72 dpi)
Pour imprimante de bureau (1000px, 180dpi)
Pour les smartphones
Pour l'envoi par mail

TÉLÉCHARGER

← retour

The screenshot shows a web form titled 'Envoi par mail' with a close button (X) in the top right corner. The form contains the following sections:

- Conditions d'utilisation des éléments * :** A checkbox labeled 'J'accepte sans réserve les [conditions générales.](#)'.
- Message du mail * :** A large text input field.
- Destinataires :** A text input field containing the placeholder 'Destinataires'.
- Choisissez un format personnalisé pour les images :** A dropdown menu currently showing 'Fichiers originaux'.
- ENVOYER** button.
- * : champs obligatoires

Annotations with blue lines and dots point to the following elements:

- A line from the top checkbox to the text: 'Avant d'envoyer le ou les médias, vous devez prendre connaissance et accepter des conditions d'utilisation.'
- A bracket from the message input field to the text: 'Remplissez le corps de l'email'.
- A line from the recipients input field to the text: 'Entrez l'email ou les emails des destinataires (séparés par la touche Entrée)'.
- A line from the image format dropdown to the text: 'Choisissez le format dans lequel vous souhaitez envoyer le média.'

Avant d'envoyer le ou les médias, vous devez prendre connaissance et accepter des conditions d'utilisation.

Remplissez le corps de l'email

Entrez l'email ou les emails des destinataires (séparés par la touche Entrée)

Choisissez le format dans lequel vous souhaitez envoyer le média.